

稍外突，2—5脉间外弯，外线与亚端线之间色暗褐，翅外缘有一列扁三角形黑点，缘毛基部有一浅黄色线；后翅淡褐色，缘毛基部浅黄色；腹部灰褐色。

分布 西藏；锡金。

委夜蛾 *Athetis furvula* (Hübner) (图版XXXV-9)

Noctua furvula Hübner, [1808], Eur. Schmett., Noct. pl. 83, fig. 390. (欧洲)

Athetis furvula: Hampson, 1909, Cat. Lep. Phal. Br. Mus. 8: 318. —Sugi, 1982, in Inoue et al., Moths Jap. 1: 765. —Chen, 1982, Icon. Het. Sin. 3: 248. —Varga, 1982, Folia ent. Hung. 43 (1): fig. 30.

翅展 28—30 mm。头、胸灰色杂褐色；前翅灰褐色，外区、端区褐色，基线、内线、中线及外线黑色，内线波浪形，环纹为一黑点，肾纹内缘白色，中线粗，外线锯齿形，齿尖为点状，亚端线白色，两侧褐色，翅外缘一列黑点，内侧一白线；后翅浅褐灰色；腹部红褐色。雄蛾抱钩端部分叉，阳茎有短齿形角状器丛 (图 524)。

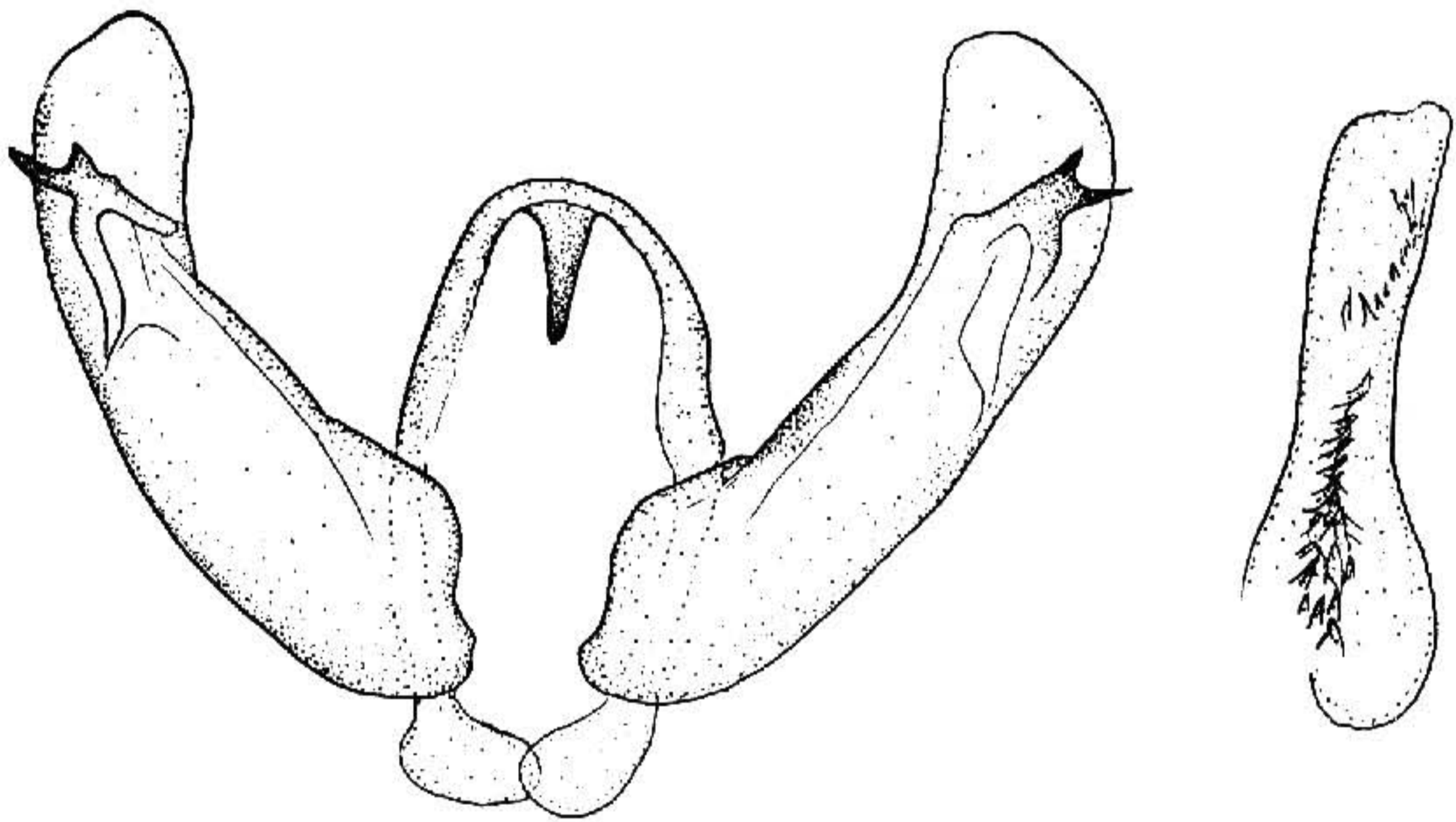


图 524 委夜蛾 *Athetis furvula* (Hübner) ♂ 外生殖器

分布 黑龙江、内蒙古、辽宁、新疆、河北；日本，朝鲜，欧洲东部。

条委夜蛾 *Athetis fasciata* (Moore) (图版XXXV-11)

Graphiphora fasciata Moore, 1867, Proc. zool. Soc. p. 54 (大吉岭)

Athetis fasciata: Hampson, 1909, Cat. Lep. Phal. Br. Mus. 8: 325. —Chen et al., 1991, Noct. Fn. Xizang p.233.

翅展 32 mm。头、胸、腹及前翅浅红棕色，基线、内线及外线黑色，前者波浪形，环纹为一黑点，肾纹巧克力色，外围几个黑点，中线暗褐色，后半波浪形，外线锯齿形，齿尖为黑点，2—7脉内半及1脉大部均布有灰白点，亚端线浅黄，内侧衬暗褐色，